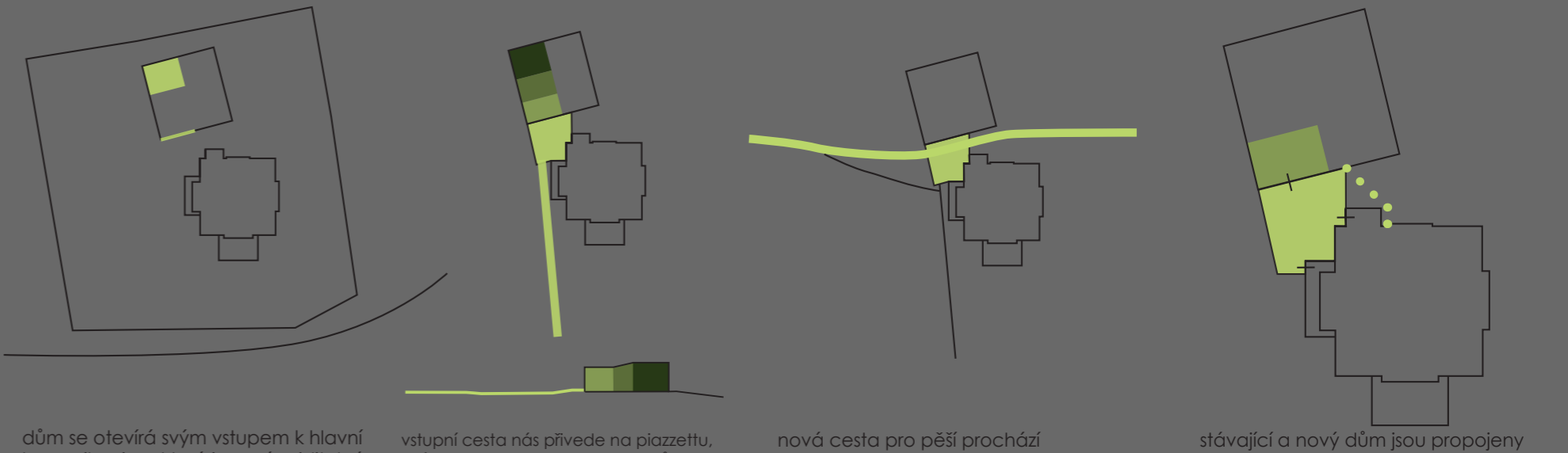
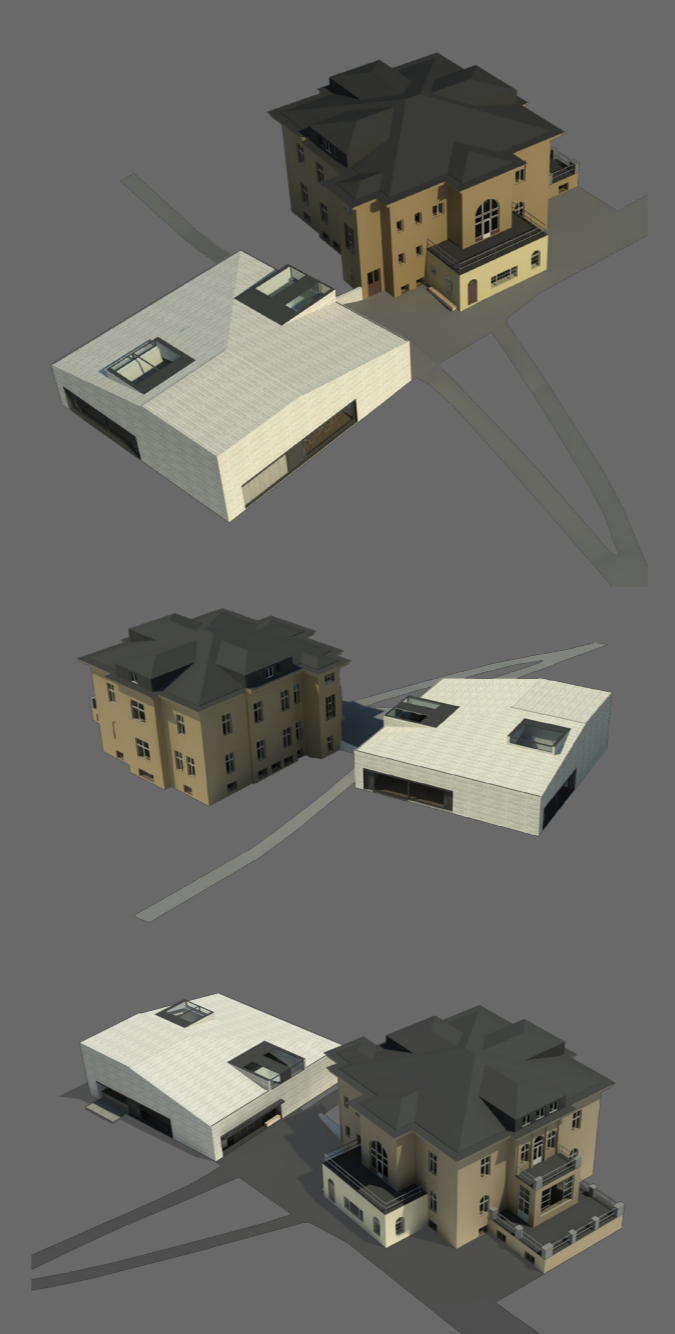




- zastavná plocha parku
- keře parku
- zastavná plocha parku
- stávající objekt
- nově navrhovaný objekt
- plot s podzemníkovou parkovací cestou - tříkolepkový mlat
- kolonádová terasa
- oplocení plotem
- vstřípková vyhledání nádhavného objektu
- hranice zastavitelnosti dle ÚPD
- kamenné dupdy
- vstupy do objektu
- oběh vstupu do parku
- hlavní vstup a vjezd do parku



dům se otevírá svým vstupem k hlavní komunikaci, ze které je navíc viditelná výšková dominanta nové budovy - zvýšený strop nad jevištěm

vstupní cesta nás přivede na piazzettu, z níž vstupujeme do obou objektů, do vnitřního foyer a následně do sálu, který ukončuje celou osu

nová cesta pro pěší prochází piazzettou - živým místem polkávání

stávající a nový dům jsou propojeny piazzettou, na níž navazuje vnitřní prostor polkávání - foyer nového domu - kryté propojení obou domů se nachází na úrovni suterénu

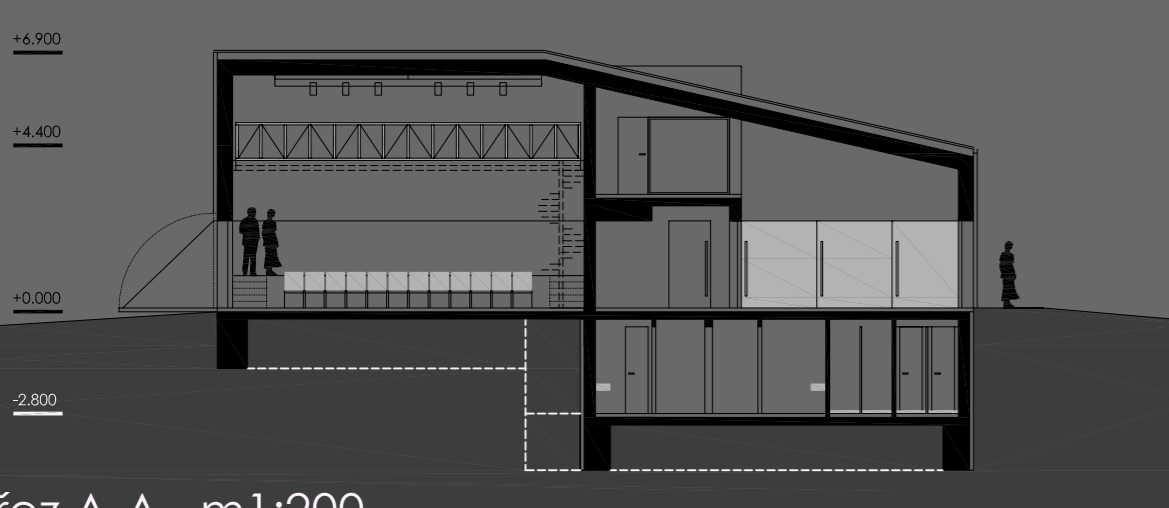
všechny učebny mohou být otevřeny do parku, hudební sál navíc může sloužit jako kryté pódium pro venkovní představení

v místě hudebního sálu lze sklopit směr do parku část fasády, která slouží jako venkovní pódium

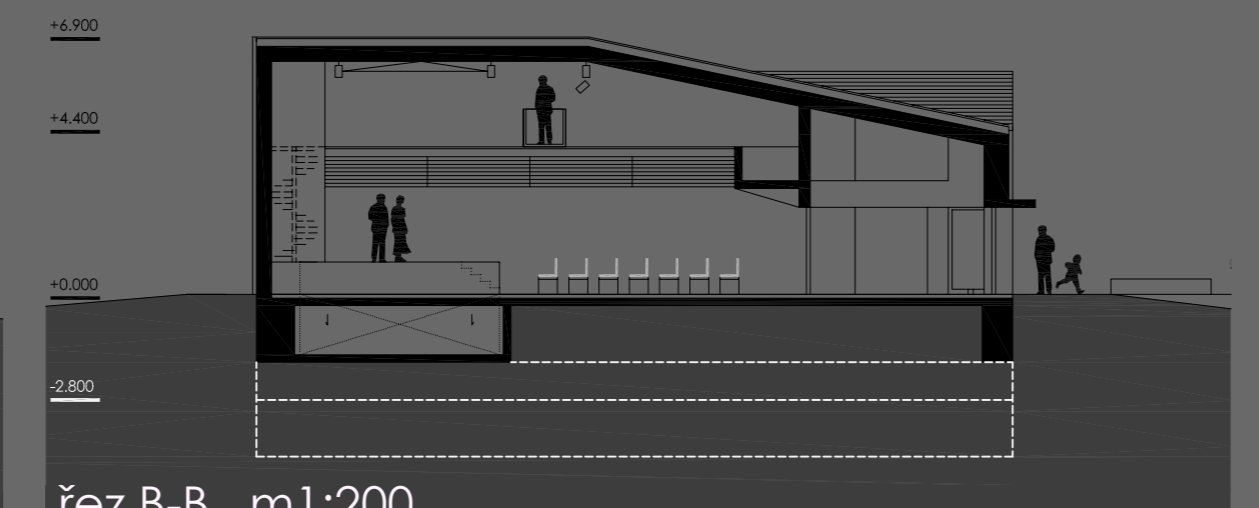
učebny a foyer mohou být pomocí posuvných příček navzájem propojovány



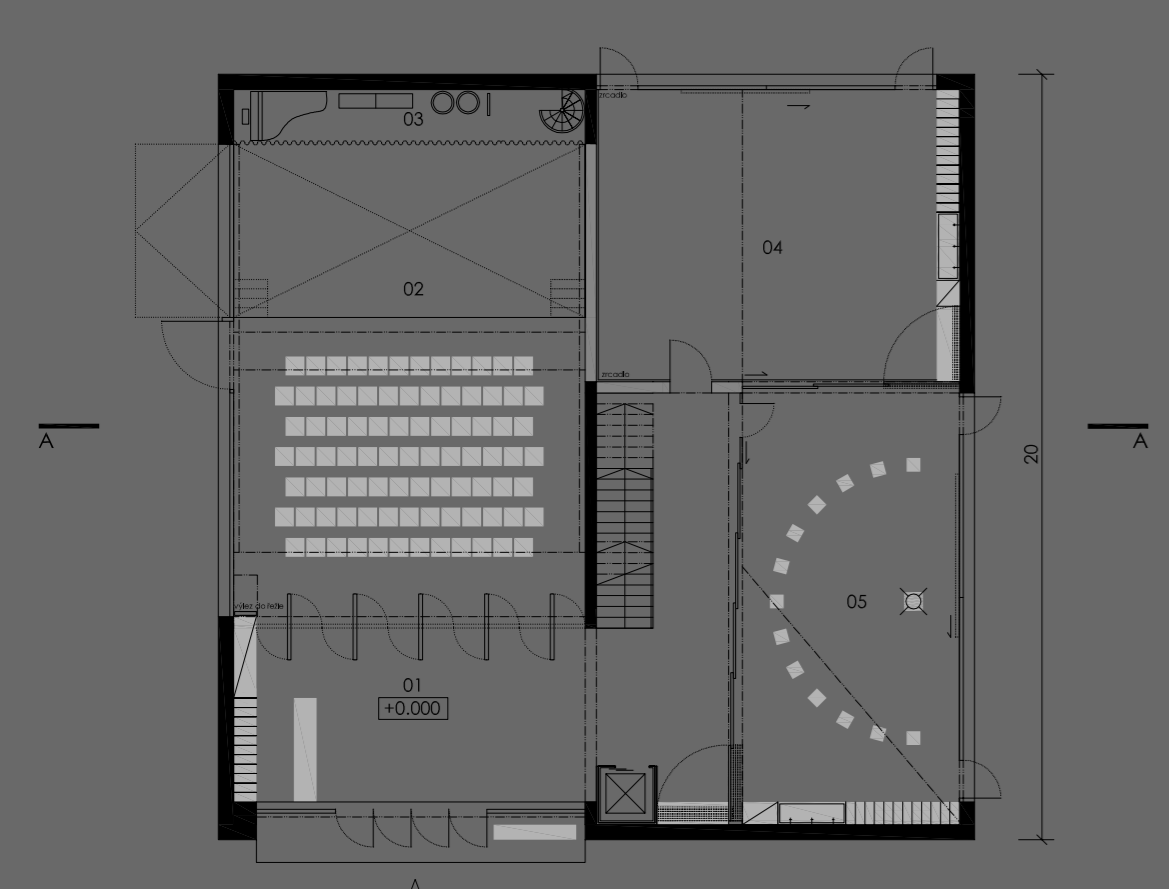
vizualizace s venkovní akcí



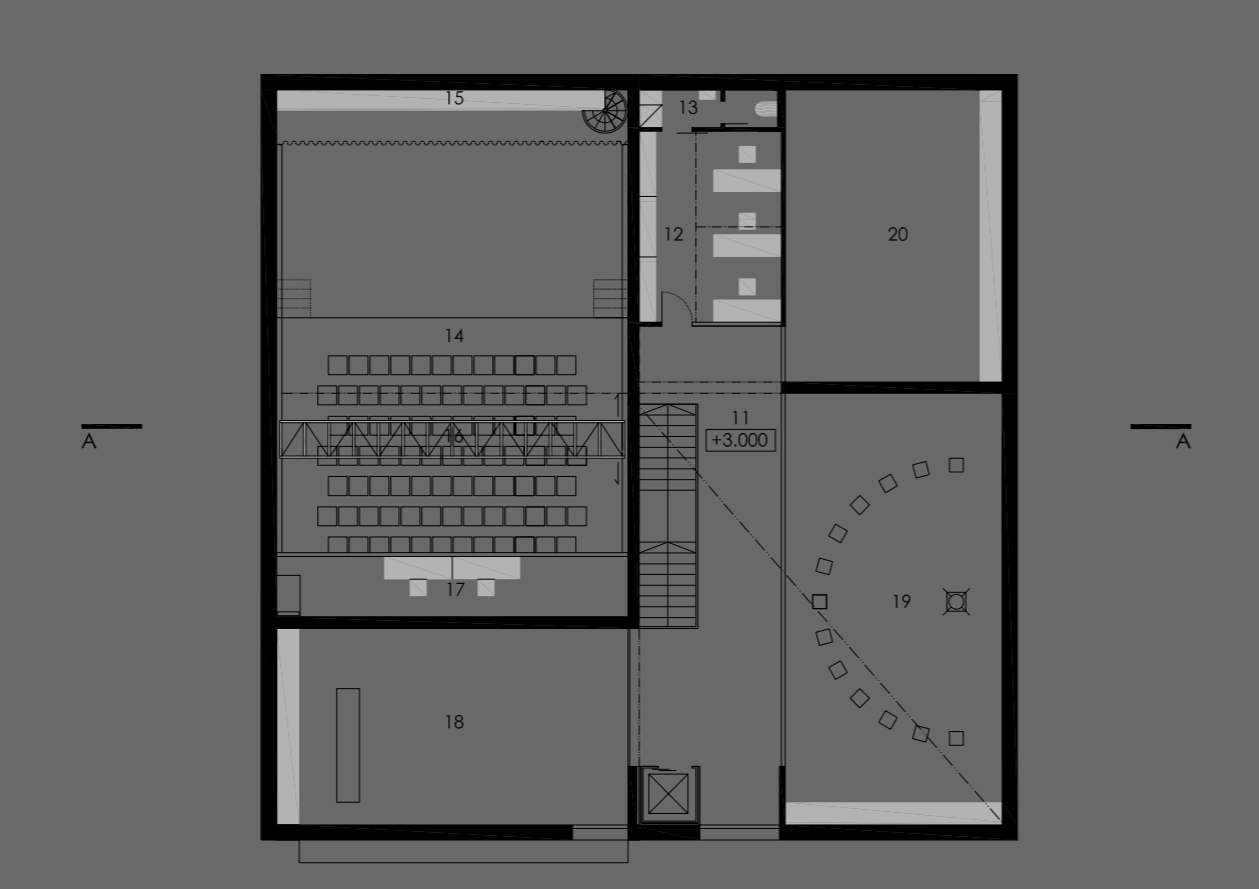
řez A-A m1:200



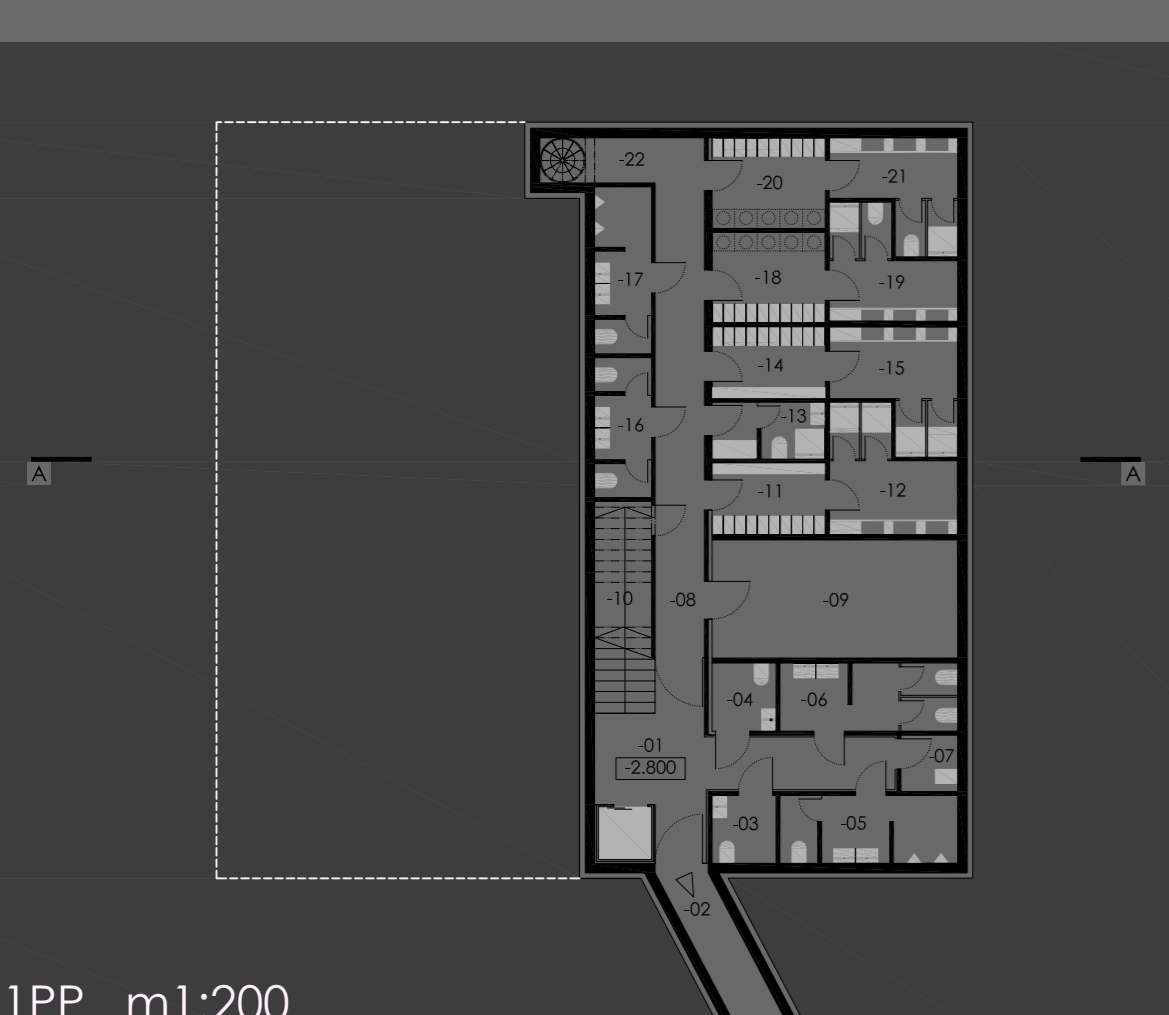
řez B-B m1:200



1NP m1:200



2NP m1:200



3PP m1:200

- | Půdorys 2. N.P. | 38,9 m ² |
|--|----------------------|
| 11. garáž | 19,3 m ² |
| 12. administrativní | 3,6 m ² |
| 13. zázemí administrativní | 5,0 m ² |
| 14. hudební a divadelní sál | 14,2 m ² |
| 15. technická kůlna | 5,0 m ² |
| 16. pokojná ovládací kůlna | 14,2 m ² |
| 17. hudební sál, auktor | |
| 18. příledek do foyer | |
| 19. příledek do výtvarného ateliéru | |
| 20. příledek do tanečního sálu | |
| Půdorys 1. N.P. | 75,3 m ² |
| 01. foyer se šatnou, schodištěm a výhledem | 100,3 m ² |
| 02. učebna ochranné školy hudebního oboru a dramatického oboru - hudební a divadelní sál | 10,3 m ² |
| 03. zázemí jeviště, zkušebna | 7,2 m ² |
| 04. učebna tanečního oboru - taneční sál | 7,2 m ² |
| 05. učebna výtvarného oboru - výtvarný ateliér a výstavní prostor | 7,2 m ² |
| Půdorys 1. P.P. | 18,8 m ² |
| -01. hala | 9,8 m ² |
| -02. spojovací chodba | 3,1 m ² |
| -03. toaleta pro imobilní - muži | 3,1 m ² |
| -04. toaleta pro imobilní - ženy | 8,5 m ² |
| -05. toaleta - muži | 8,5 m ² |
| -06. toaleta - ženy | 2,4 m ² |
| -07. jídelna | 20,8 m ² |
| -08. chodba | 25,5 m ² |
| -09. technické zázemí | 5,8 m ² |
| -10. technická kůlna | 6,5 m ² |
| -11. šatna pro výtvarný a taneční obor - chlapci | 9,3 m ² |
| -12. šatna učebně | 4,4 m ² |
| -13. šatna pro výtvarný a taneční obor - dívky | 6,5 m ² |
| -14. šatna pro výtvarný a taneční obor - dívky | 9,3 m ² |
| -15. šatna pro výtvarný a taneční obor - dívky | 5,4 m ² |
| -16. toaleta dívky | 6,7 m ² |
| -17. toaleta chlapci | 7,2 m ² |
| -18. šatna pro dramatický a hudební obor, externí soubory - chlapci, muži | 8,2 m ² |
| -19. umyvárna pro dramatický a hudební obor, externí soubory - chlapci, muži | 7,2 m ² |
| -20. šatna pro dramatický a hudební obor, externí soubory - dívky, ženy | 7,2 m ² |
| -21. umyvárna pro dramatický a hudební obor, externí soubory - dívky, ženy | 8,2 m ² |
| -22. schodiště do zkušebny | |



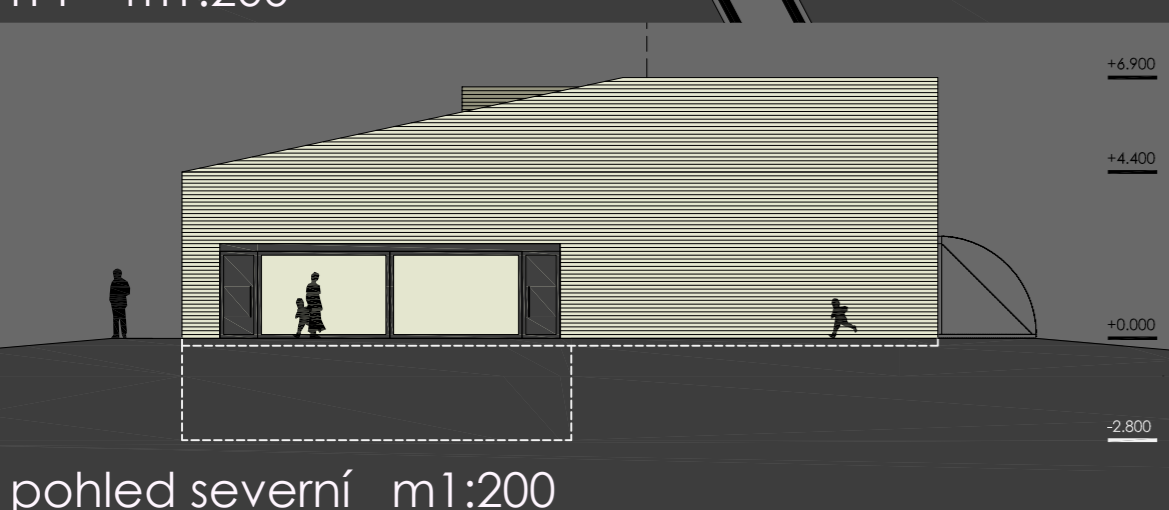
vizualizace venkovního představení v parku (s vyklopeným pódium)



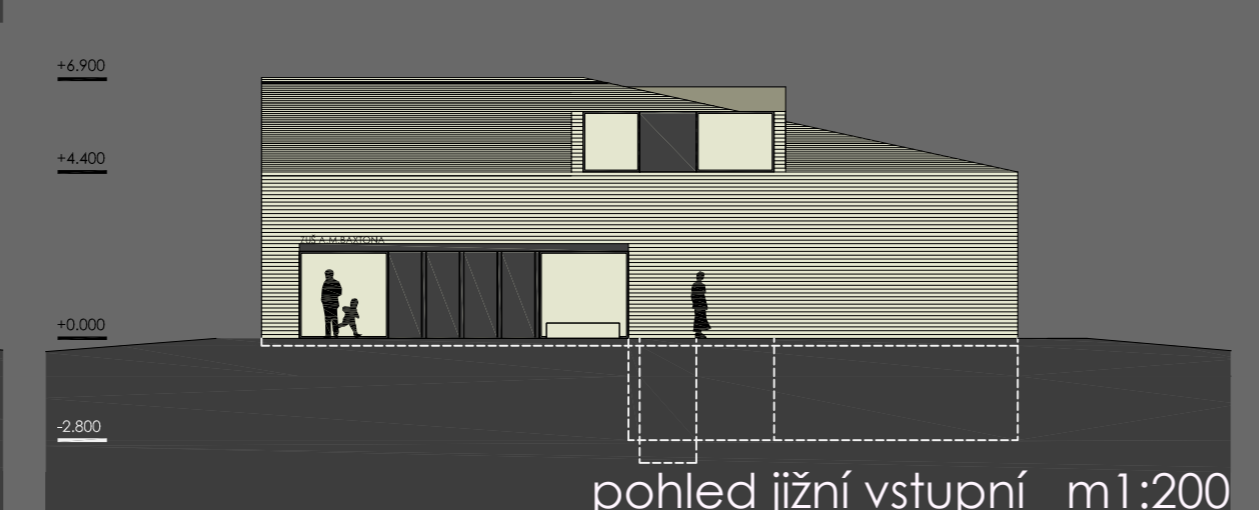
zářek do fotografie od vstupu



vizualizace průchodu parkem



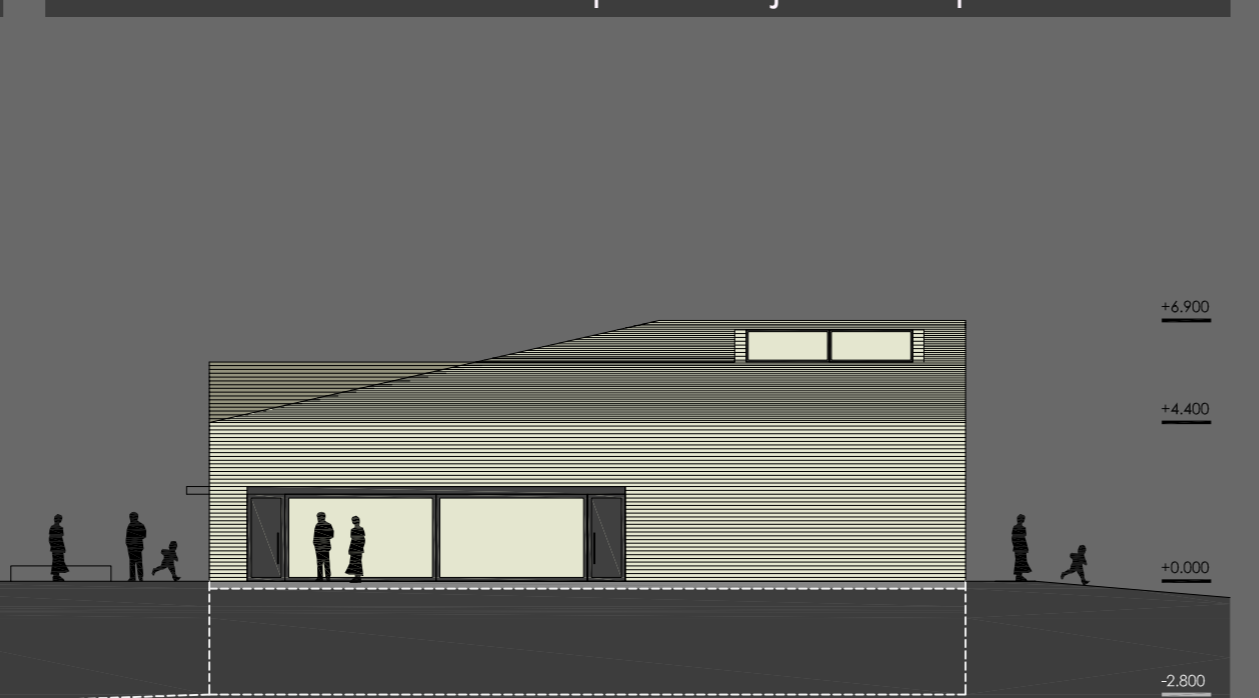
pohled severní m1:200



pohled jižní vstupní m1:200



pohled východní m1:200



pohled západní m1:200



vizualizace výtvarného ateliéru otevřeného do foyer a tanečního sálu



vizualizace výtvarného ateliéru



vizualizace hudebního sálu (s otevřením do foyer)